

# La cigale

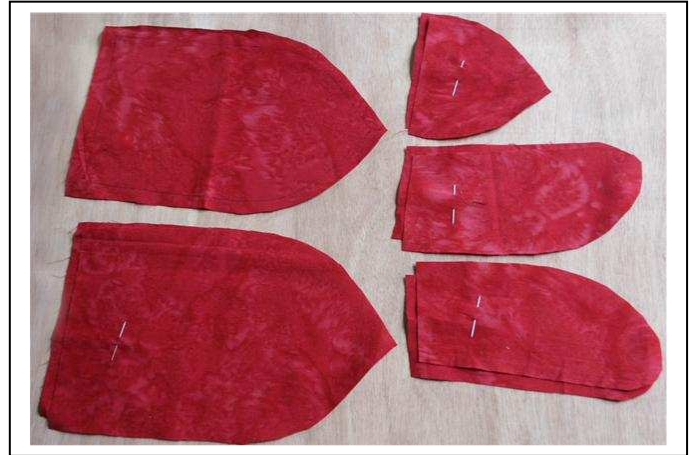
## 1) Fournitures :

- 25 cm de tissu clair ;
- 25 cm de tissu foncé ;
- 50 cm de ruban de 6mm de large.



## 2) Déroutement :

- Tailler selon les photos en prenant en compte dessus/dessous, gauche/droite.



- Le corps de la cigale se compose sur le dessus de la partie imprimée avec les bandes qu'il faut coudre. Le dessous est fuchsia. La doublure forme un deuxième corps entièrement fuchsia. Coudre le corps, la doublure (en vous arrêtant au trait du haut), les ailes et la tête (3 morceaux). Cranter et retourner.



- Laisser la doublure du corps à l'envers et y insérer le corps imprimé qui aura été retourné. Ils seront endroit contre endroit. Coudre en laissant une ouverture de 6 cm.



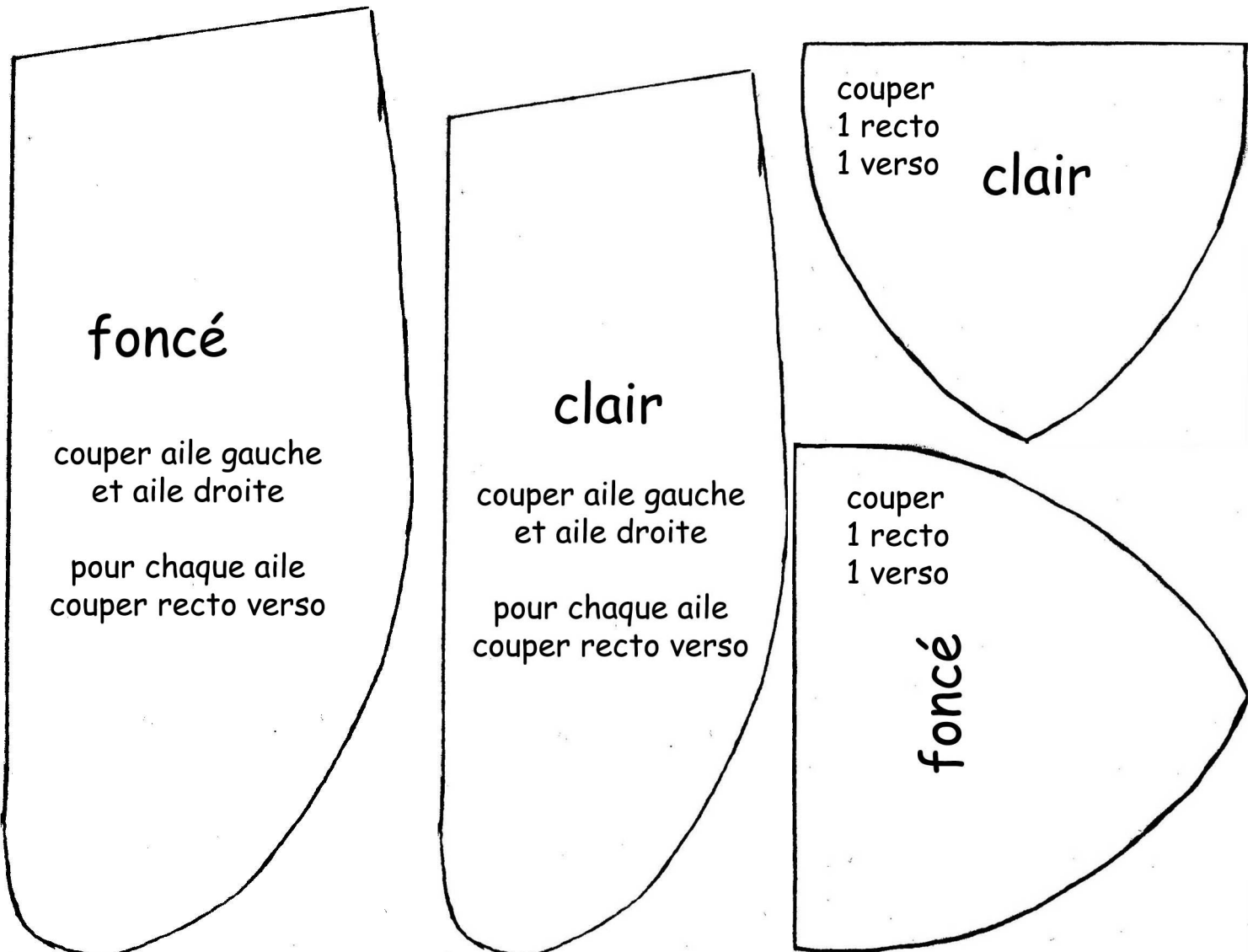
- Retourner le tout. Piquer au point zigzag le bord des ailes et de la tête. Les positionner sur la partie du corps imprimée, au niveau du repère ( les 2 grandes ailes se touchent ).



Replier le haut du corps sur les ailes et sur le dessous également à 2 cm du bord. Piquer. Passer le ruban dans le pli ainsi réalisé. Il ne reste plus qu'à y mettre le sac de lavande. Nouer le ruban.

### 3) Gabarits :

*Les coutures ne sont pas comprises.*



couper 3 gabarits foncés entiers  
couper un seul gabarit avec les bandes  
aux couleurs marquées

clair

foncé

clair

foncé

clair

couper  
1 recto  
1 verso

clair