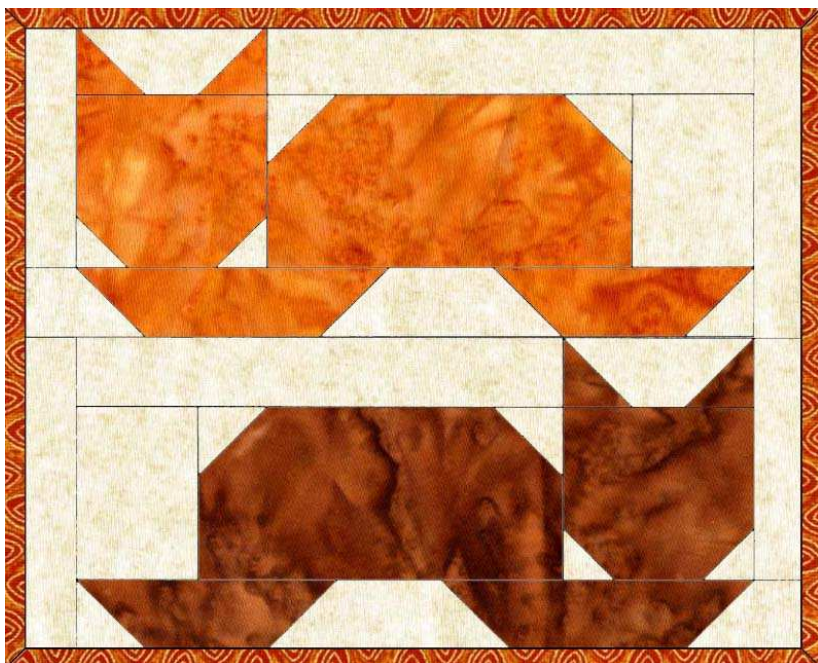


## Set de table chatons

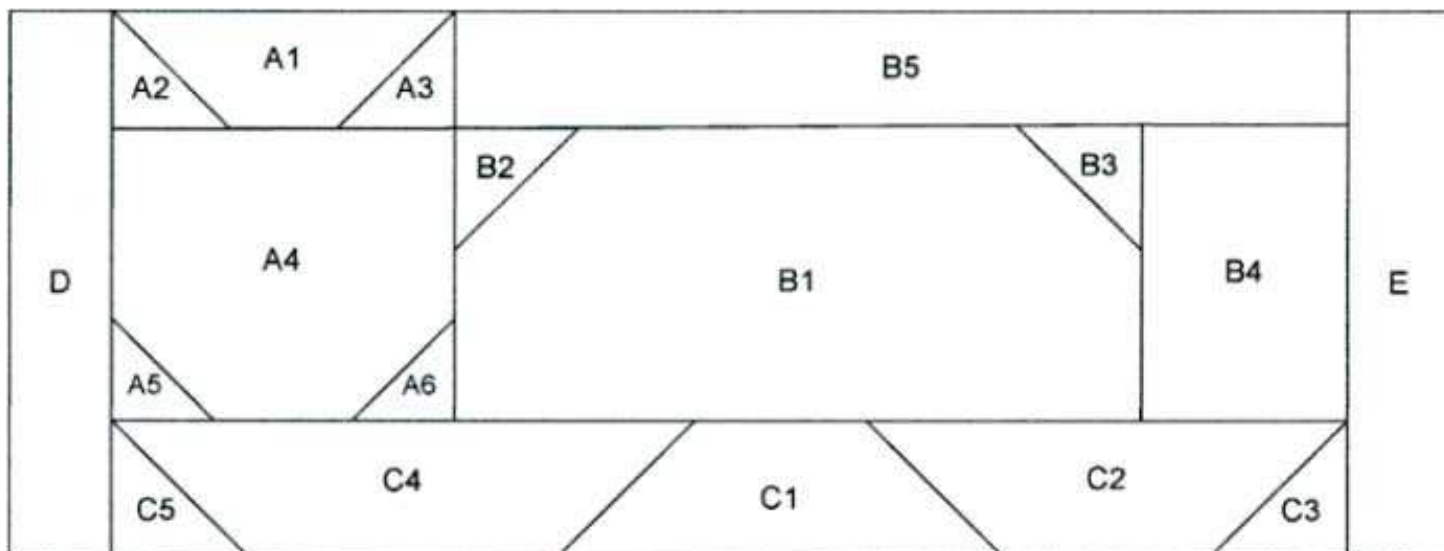


Fournitures : en 110 cm

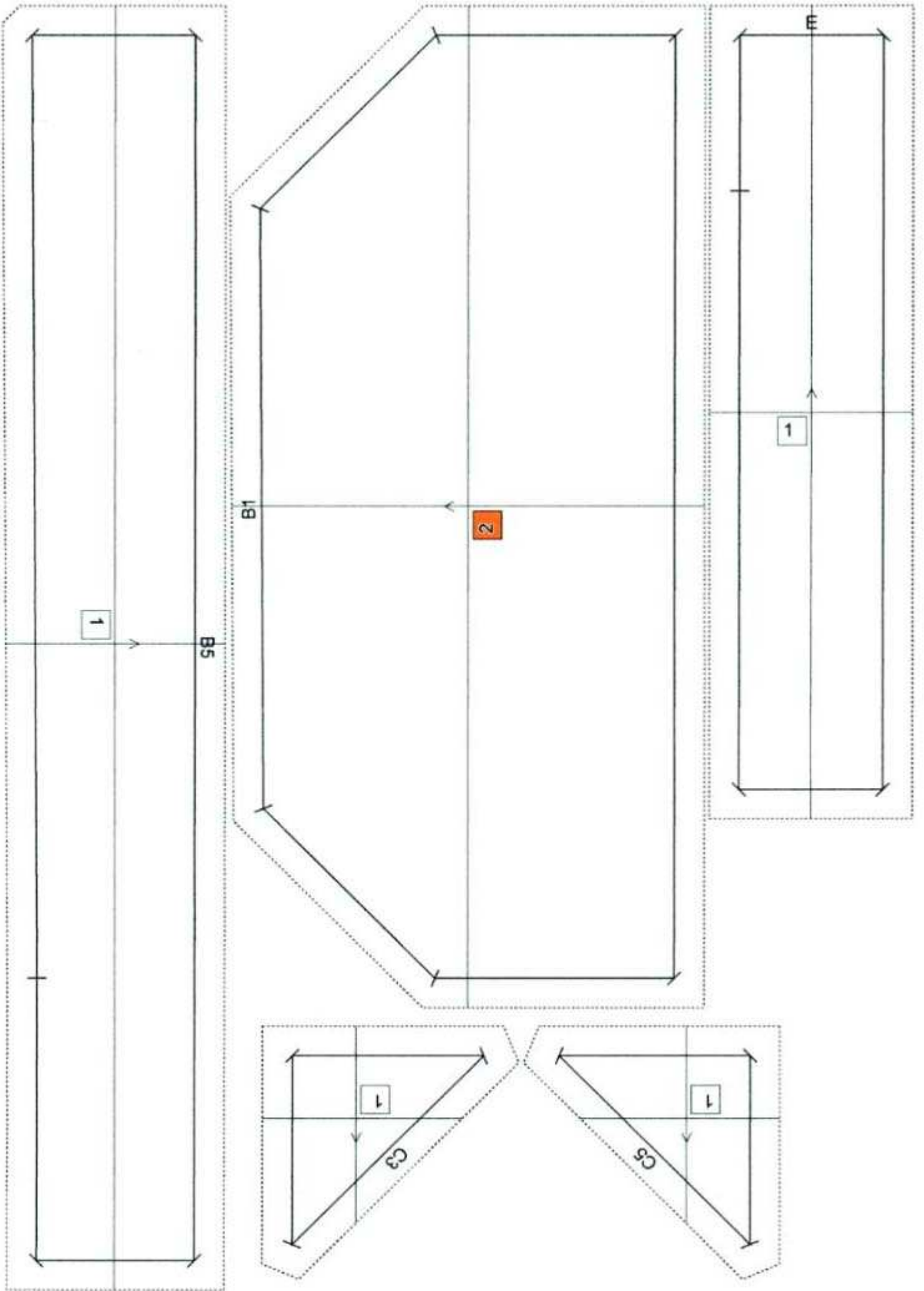
- 12 cm de tissu pour la bordure ;
- 20 cm pour un chat ;
- 20 cm pour l'autre chat ;
- doublure ;
- molleton nuage.

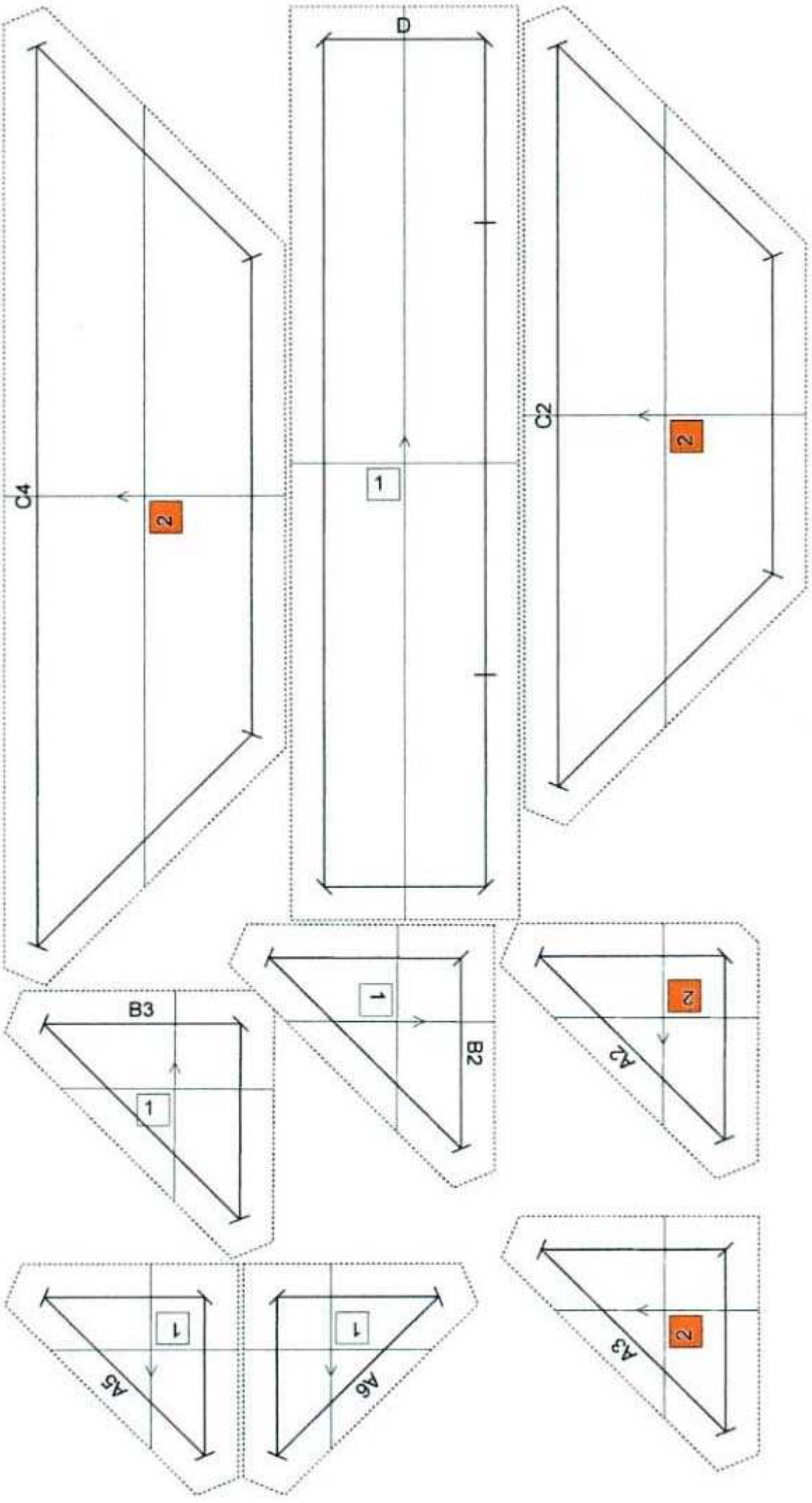
Déroulement :

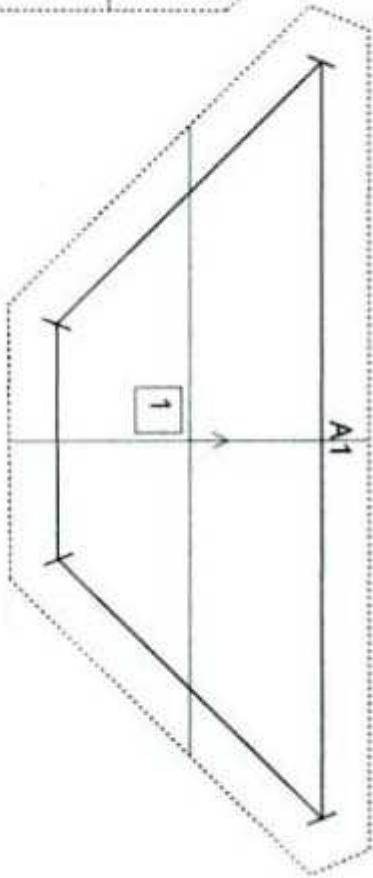
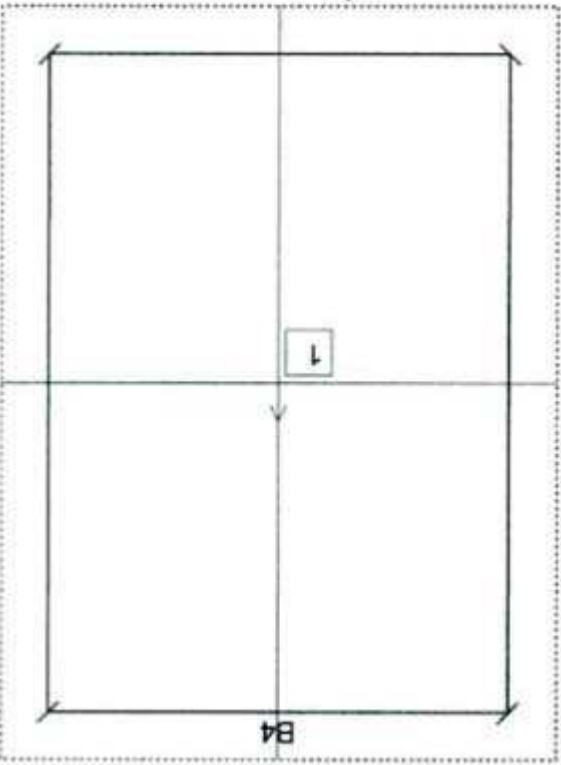
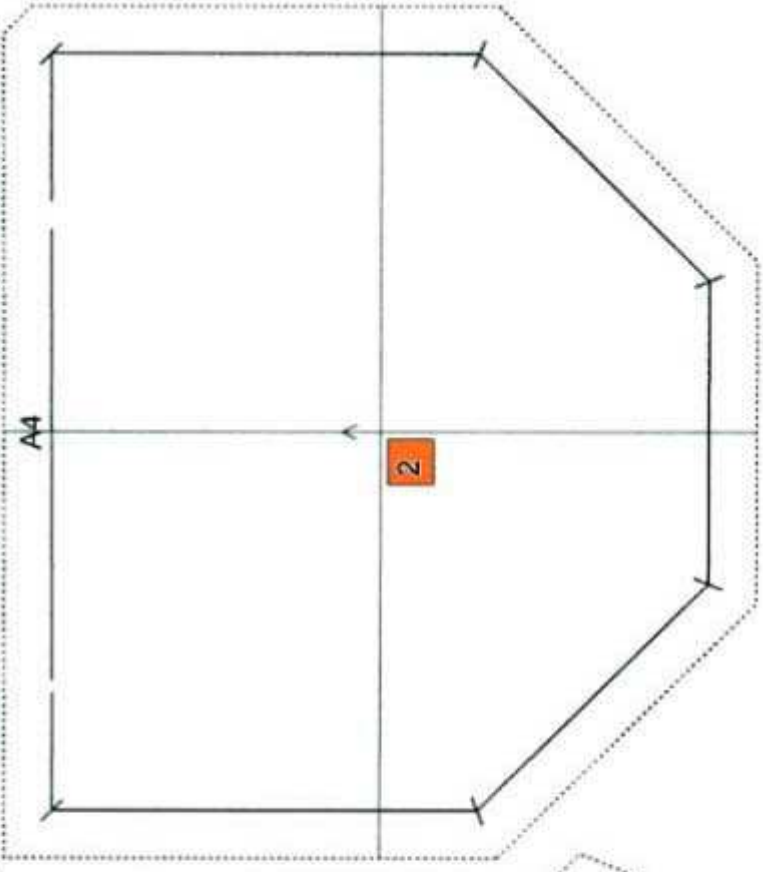
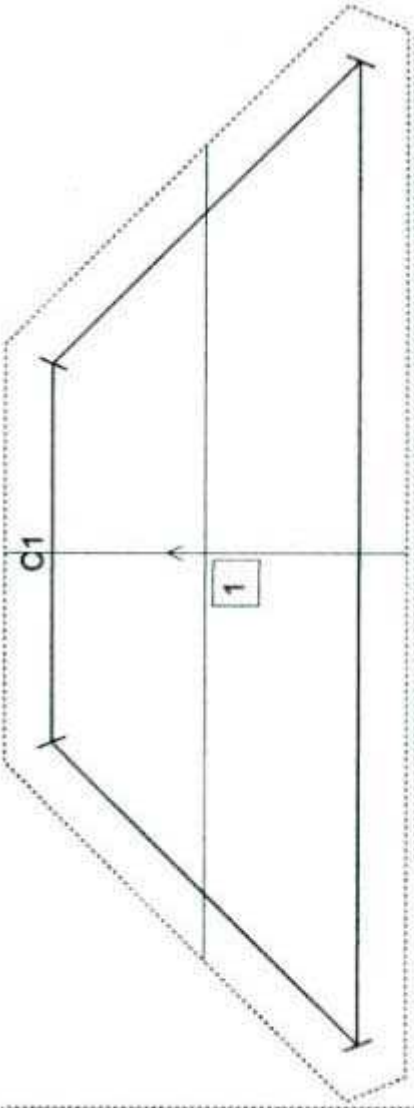
1. Préparer le top avec les gabarits en couture sur papier ou en couture main.
2. Ajouter le molleton et la doublure. Quilter.
3. Bien vérifier que le tout fait un rectangle régulier. Faufiler tout autour pour bien maintenir les mesures du rectangle.
4. Placer la bordure en suivant les explications de la page 5



Gabarits coutures comprises







Bordure :

1. Couper une bande de 5,5 cm de large. La plier en deux sur la longueur. (voir photo 1)

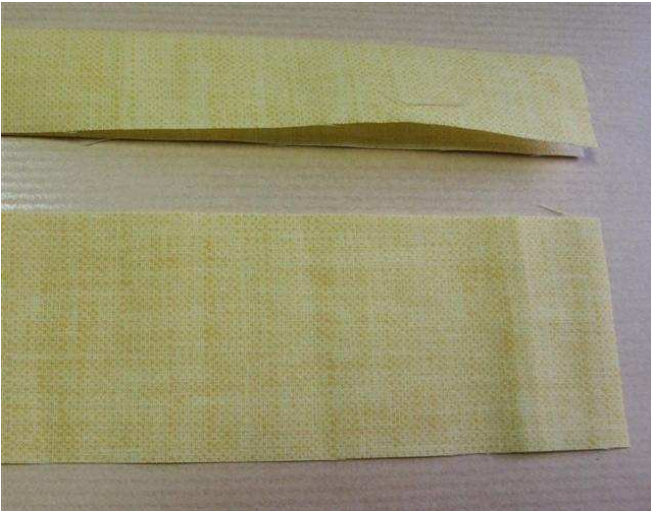


Photo1

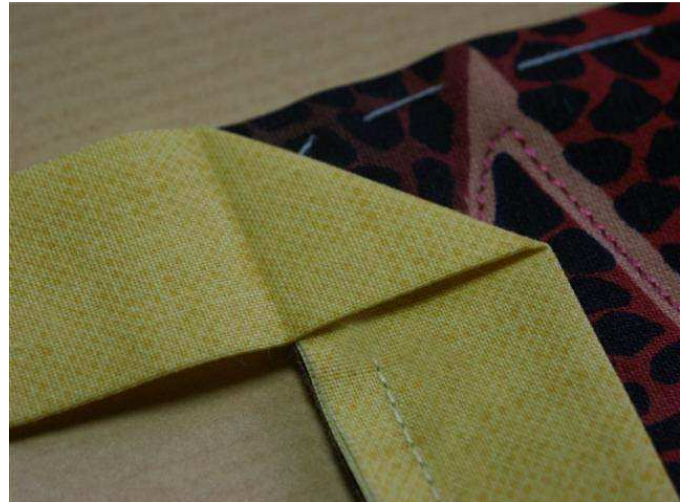


Photo 2



Photo 3



Photo 4

2. Piquer cette bande sur le bord du set en utilisant le pied de biche de  $\frac{1}{4}$  de inches. On s'arrête 4 cm environ avant l'angle. On plie la bande comme le montrent les photos 2, 3 et 4 et on pique de chaque côté de l'angle.



Photo 5

3. Lorsqu'on a fait le tour, on s'arrête de piquer 6 cm avant, de chaque côté et on plie sur le dessus le surplus de bande de chaque côté (voir photo 5)

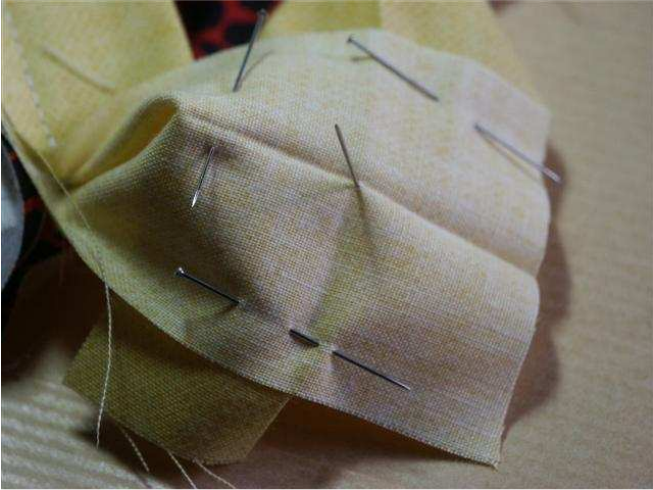


Photo 6



Photo 7

4. Ouvrir les deux côtés de la bande et les placer endroit contre endroit, en tournant l'une d'elle de 90° (un angle droit). Avec une épingle faire coïncider le centre (voir photo 6) et piquer sur la diagonale comme le montre la photo 7. Couper le surplus et replier. Finir de piquer la bande.



Photo 8



Photo 9

5. Retourner, repasser. La bande, sur le dos est plus large que sur le dessus, ce qui vous permet de piquer le tout dessus. (Voir photos 8 et 9)

Le raccord

