

Trousse à maquillage

Fournitures :

- 25 cm sur 31 cm de tissu imprimé ;
- 25 cm sur 31 cm de tissu uni assorti ;
- 25 cm sur 31 cm de moquette de piscine ou molleton ;
- une fermeture éclair de 40 cm.



Déroulement :

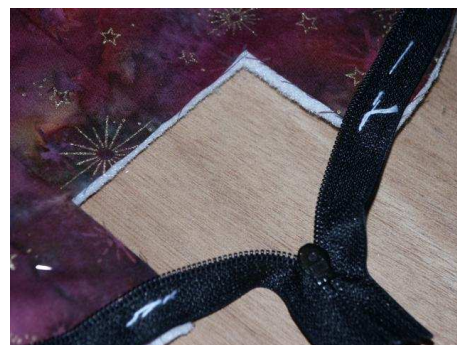
- Couper le tissu imprimé et la moquette de piscine avec 0,75 cm de couture, la doublure doit être plus petite, donc coupée avec 3mm de couture. La fermeture éclair est prévue plus longue exprès, pour pouvoir la poser sans difficulté à plat.

Photo 1

- Ouvrir la fermeture éclair, la positionner endroit contre endroit avec le tissu imprimé et la moquette en la plaçant complètement au bord. Vérifier qu'à l'autre extrémité, les mailles de la fermeture éclair coïncident. La faufiler sur chaque bord. (photos 2)



Photos 2

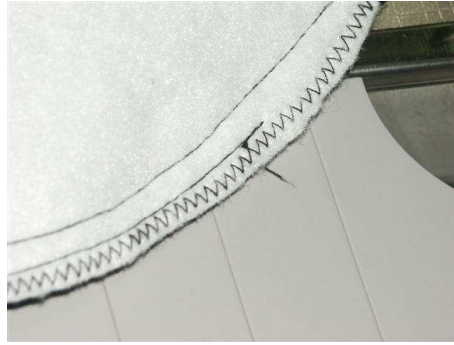


- Piquer au point zigzag le bord de la fermeture éclair, le tissu imprimé et la moquette. Attention repartir du même côté pour les deux bords afin d'éviter un décalage de la fermeture éclair. Puis la piquer au point droit tout près de la maille et dans le même sens. (photos 3 et 4)



Photos 3 et 4

- Défaufiler et épingler endroit contre endroit la doublure et le tissu imprimé. La fermeture éclair se retrouve entre les deux tissus. Piquer la doublure au point droit, là où s'arrête le point zigzag. Sur chaque côté du demi-cercle, laisser 3 à 4 cm non cousu. Cela permettra de retourner la trousse et de piquer les deux bords sans problème. Retourner et repasser. La doublure ne peut pas accrocher la fermeture éclair puisqu'elle est à 0,75 cm des mailles.



Photos 5

- Préparer les deux attaches qui permettront d'ouvrir et fermer la fermeture éclair. Utiliser les deux petits carrés restant lorsque vous avez coupé la doublure. Les coudre comme sur les photos 6, les mettre en place et piquer le tout sur les deux côtés sans prendre la doublure.



Photos 6

- Une fois retourné, chaque côté se présente comme les photos 7. Il ne reste plus qu'à faufiler la doublure sur les deux côtés à l'intérieur et à la coudre en appliqué. La trousse est terminée.



Photos 7

Gabarit de la trousse

